

Chats Perchés

Fiche technique son

Diffusion façade et retour :

Système professionnel (pas d'enceinte de disco-mobile, SVP) ; sub appréciés. Puissance adaptée au site.
4 retours sur 2 circuits égalisés.

Régie :

Console numérique 12 voies micro, type Yamaha 01V96.

Si analogique : (Midas Venice,...)

- 2 effets (type SPX 990, PCM80)
- 1 EQ façade 2x31bd (type BSS, Klark Technic)
- 1 EQ 2x31 bd retour si pas de console retour (type BSS, Klark Technic)
- 2 voies de compression (type DPR402, dbx160,...)

Renseignements et adaptations techniques :

Bertrand 06 09 63 20 32

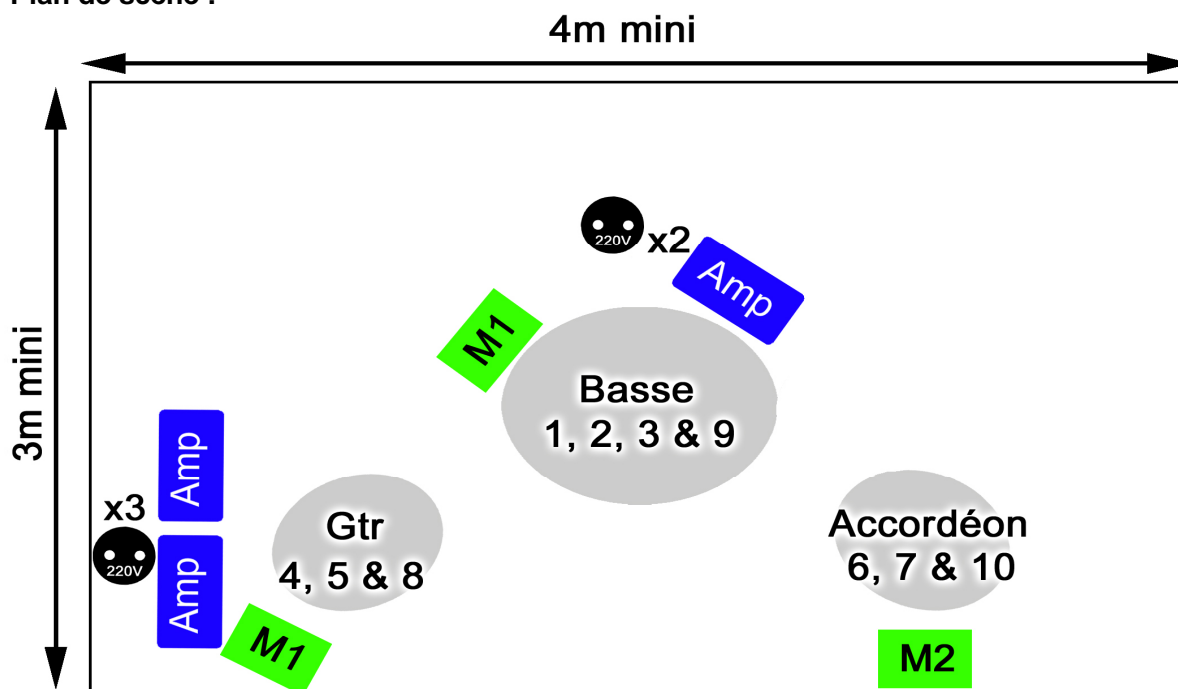
chats_perches@yahoo.fr



Patch, micros :

Voie	Instrument	Micro	Insert	Remarque
1	Tom basse	Opus 87 (fourni)		grand cable
2	Basse	DI active AR133	Comp 2	
3	Contrebasse	DI active AR133		
4	Guitare élec	e906/SM57		(petit pied)
5	Guitare Acous	xlr		
6	Accordéon MD	xlr		
7	Accordéon MG	xlr		
8	Voix guitare	SM 58 (fourni)	Comp 1	grand pied perche
9	Voix basse	Beta 87		grand pied perche
10	Voix accordéon	KMS105		grand pied perche
11				
12	Talkback	SM58		
Sté 1	Reverb 1			
Sté 2	Reverb 2			

Plan de scène :



Patch et liste du matériel

bloc gradateurs, 24 cellules 3kW

jeu d'orgue DMX à mémoires, 24 circuits

9 PC 1kW (dont 2 sur pieds)

3 découpes 1kW

3 PAR64 CP60

6 PAR64 CP62

1 versatile sur platine

2 horiziodes assymétriques 1kW (ou autre éclairage public : quartz, FL1300, ...)

1 ligne graduée à jardin

Gélatines Lee Filters

Ref.	Nombre	Format	Couleur	Remarques
201	3	Déc	CTB	202 maximum (pas de 203)
207	1	PC	Chocolat	ou 156
207	3	PAR	Chocolat	ou 156
343	4	PC	Violet	
158	2	PAR	Ambre	
026	2	PAR	Rouge	ou 027, 106 doublé...
179	2	PAR	Jaune	pas de 102, 104, ...!!!

N.B :

Les références de gélatines sont données à titre indicatif. Des équivalences sont possibles, sous réserve que les gélatines soient semblables pour une même couleur et en bon état.

Tous les projecteurs et matériels d'accroche devront être sécurisés!

Patch

Circuit	Projecteur	Accroche	Nombre	Gélatine	Focus	Remarques
1	PC 1 kW	Pface	2	w	Face Générale Jardin	
2	PC 1 kW	Pface	2	w	Face Générale Cour	
3	Déc 1 kW	Pface	1	201	Face Bertrand	croisé, serré, plan américain, floue
4	Déc 1 kW	P1	1	201	1/2 Face Alexandra	décalé de jardin à cour, floue
5	Déc 1 kW	Pface	1	201	Face Gaëlle	croisé, serré, plan américain, floue
6						
7	PC 1 kW	Sol	1	207	latéral, de jar vers cour	Pied, h= 2,5m
8	PC 1 kW	Sol	1	343	latéral, de cour vers jar	Pied, h= 2,5m
9	PAR64 CP60	P1	1	207	Douche Jardin	
10	PAR64 CP60	P2	1	207	Douche Milieu	
11	PAR64 CP60	P1	1	207	Douche Cour	
12						
13	PC 1 kW	P3	3	343	wash, droit	
14	PAR64 CP2	P3	2	158	diagonale	de jardin vers cour
15	PAR64 CP2	P3	2	026	éventail	
16	PAR64 CP2	P3	2	179	diagonale	de cour vers jardin
17						
18						
19	Versatile	Sol	1		débord en salle	
20	guirlande	P1 - P2	1			si hauteur suffisante
21						
22						
23						
24	public	Pface	2			
	brouillard (*)					

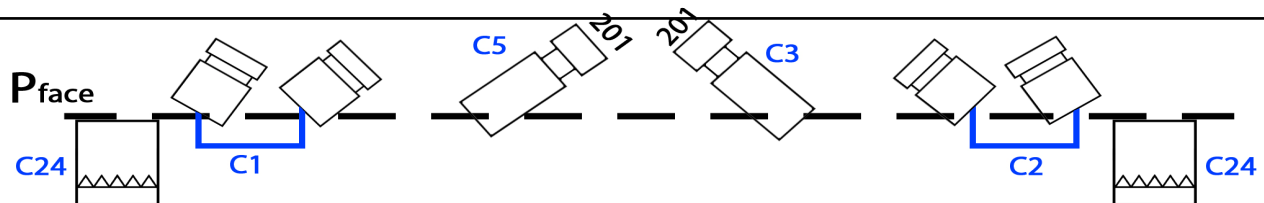
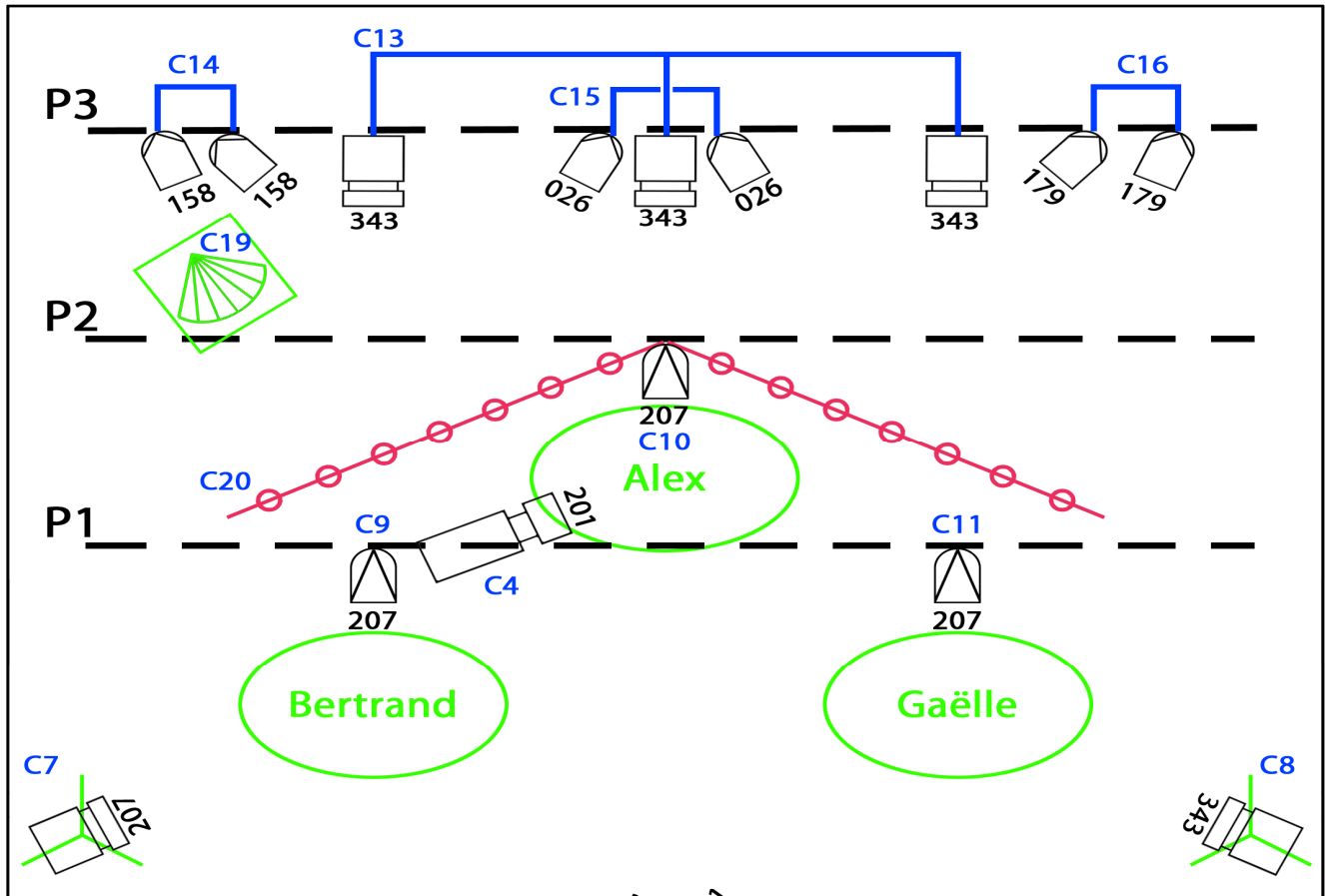
(*) : Machine à brouillard + ventilateur, type Zoom Unique2, ou poudre à brouillard, télécommande à la régie

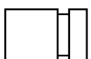





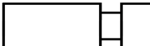
Plan de feu

Bertrand : Chant, Guitares

Alexandra : Contrebasse, Basse, Tom basse, Chant

Gaëlle : Accordéon, Piano, Carillon, Chant



- | | |
|--|---|
|  PC 1kW (x9) |  Guirlande 250 W (fourni) |
|  PAR 64 / CP62 (x6) |  Versatile (sur platine) |
|  PAR 64 / CP60 (x3) |  Horiziode assymétrique 1kW (x2) |
|  Découpe 1kW (x3) | |

S'il n'y a pas de perches P1 et/ou P2 :

- C4 passe à la face
- C9, C10 et C11 passent au contre, en perroquet de préférence

NB :

En fonction de la taille et de l'équipement du lieu (hauteur sous grill et alimentation électrique), les projecteurs pourront être de puissances moindre ; ainsi, les PAR64 peuvent être remplacés par des PAR56 et les PC 1kW par des PC 650W.

Ceci constitue un plan de feu minimum ; des ajustements sont possibles.
Nous contacter pour toute modification ou adaptation.